

**CONTACTEZ-NOUS:**

Disneyland Paris,  
Communication institutionnelle  
et Relations Presse

+33.1.64.74.59.50

disneylandparis-news.com

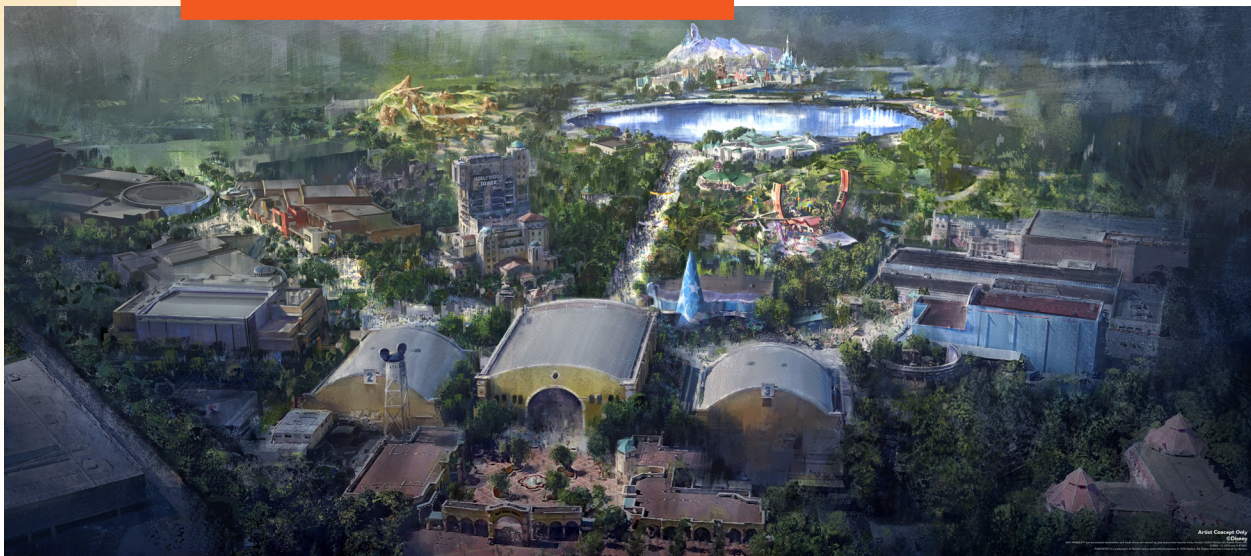


Le rêve de Walt Disney visant à créer un « parc à thème familial où les parents et les enfants pourraient s'amuser ensemble » s'est concrétisé en Europe lorsque Disneyland Paris a ouvert ses portes en avril 1992. Depuis, Disneyland Paris a donné la possibilité à plusieurs générations de vivre des moments inoubliables dans la pure tradition Disney.

Disneyland Paris a vu sa fréquentation en constante progression pour finalement devenir la première destination touristique européenne. Aujourd'hui, Disneyland Paris invite à un séjour prolongé avec deux parcs à thèmes, sept Hôtels Disney, le centre de divertissements Disney Village®. Elle est aussi l'une des premières destinations intégrées de tourisme d'affaires d'Europe.

**DISNEYLAND PARIS**

- 📍 DATE D'OUVERTURE: le 12 avril 1992
- 📍 LIEU: Marne-la-Vallée, à 32 km à l'est de Paris
- 📍 PARCS À THÈMES: Deux
- 📍 HÔTELS: Sept Hôtels Disney





## VUE D'ENSEMBLE

### EXPERIENCE VISITEURS

Que ce soit en famille ou entre amis, une visite à Disneyland Paris représente toujours une expérience unique. Nous veillons continuellement à faire évoluer et améliorer chaque aspect de l'expérience visiteurs et trouver de nouvelles façons de connecter nos visiteurs aux histoires et aux personnages qu'ils aiment le plus.

Cette année, les visiteurs ont pu vivre de nouvelles expériences hautes en couleurs dans le cadre de La Symphonie des Couleurs Disney, dont le spectacle « A Million Splashes of Colour » jusqu'au 30 septembre et la Disney Electrical Sky Parade jusqu'au 6 janvier 2025. Les visiteurs ont également pu découvrir Alice et la Reine de Cœur : Retour au Pays des Merveilles, un nouveau spectacle dans le Parc Walt Disney Studios offrant une réinterprétation moderne et extravagante du Grand Classique d'Animation Disney.

L'avenir nous réserve encore plus de surprises, alors que le deuxième parc de Disneyland Paris entre dans une nouvelle ère marquée par une nouvelle vision créative, de toutes nouvelles expériences, une expansion d'une ampleur inédite ainsi qu'une toute nouvelle identité visuelle. Le Parc Walt Disney Studios deviendra Disney Adventure World en 2026 avec l'ouverture de Frozen, une nouvelle zone immersive inspirée de l'univers givré du film des studios d'animation Disney La Reine des Neiges. Le tout premier monde immersif inspiré du Roi Lion prendra également vie après World of Frozen, entraînant les visiteurs dans un voyage au cœur des savanes africaines et les plongeant dans les aventures inoubliables de la franchise bien-aimée, y compris le majestueux Rocher des Lions qui sera la porte d'entrée d'une nouvelle attraction aquatique spectaculaire - une autre première pour Disneyland Paris - ainsi que des offres de restauration et de shopping thématiques et des rencontres avec des personnages. L'ouverture d'Adventure Bay avec son spectacle nocturne inédit, d'Adventure Way avec une toute nouvelle séquence d'entrée, et de plusieurs nouveaux jardins thématiques comprenant la nouvelle attraction Raiponce Tangled Spin, compléteront cette transformation sans précédent.

Dans le Parc Disneyland un spectacle nocturne inoubliable débutera en janvier 2025, associant chansons emblématiques et des projections de Personnages Disney sur le Château de la Belle au Bois Dormant. Le plan de transformation de Disney Village se poursuit également avec l'arrivée de deux nouveaux concepts de boutiques Disney d'ici fin 2024 - une boutique lifestyle axée sur une offre de prêt-à-porter, de bijoux, d'accessoires de mode ainsi que sur certaines collaborations, et une autre boutique qui ravira les adeptes de décoration intérieure en proposant des produits liés à la maison et des objets de collection Disney.

### ENGAGEMENT CITOYEN

Disneyland Paris s'attache à inspirer des changements positifs et durables au sein de la communauté. Ainsi plus de 1000 Disney VoluntEARS donnent de leur temps chaque année pour apporter joie, réconfort et espoir à ceux qui en ont le plus besoin, notamment avec l'accueil de 300 000 enfants défavorisés et la réalisation de 20 000 vœux d'enfants depuis 1992. Plus de 900 vœux ont été réalisés en 2023. Les Disney VoluntEARS ont également rendu visite à 40 000 enfants malades dans 500 hôpitaux en France et en Europe depuis 1991.

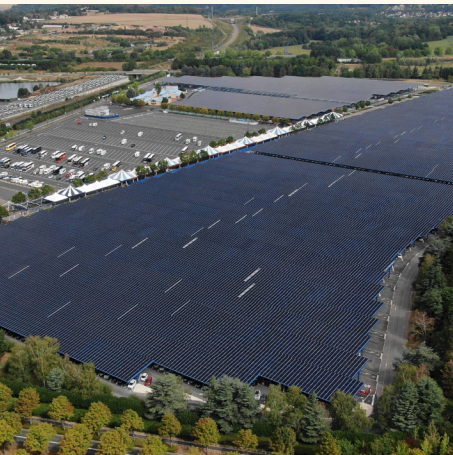
### ENVIRONNEMENT

Disneyland Paris croit aux solutions pragmatiques et efficaces pour relever ses défis majeurs tout en œuvrant à limiter son empreinte environnementale. En outre, nous avons mis en place des politiques volontaristes dans de nombreux domaines : approvisionnement responsable, recyclage, gestion éco-responsable de nos déchets de construction et d'exploitation, biocontrôle, biométhanisation, irrigation raisonnée de nos espaces verts, etc. Le développement durable est une de nos grandes priorités stratégiques avec la réduction des émissions de nos activités directes de 46,2 % d'ici 2030 et de 27,5% pour nos activités indirectes (en se concentrant particulièrement sur les secteurs tels que les biens, les services et la restauration), une gestion responsable pour nos ressources en eau, la favorisation de la biodiversité sur notre site et l'adoption d'un modèle d'économie circulaire.

Après trois ans de chantier, la plus grande centrale en ombrières photovoltaïques d'Europe est désormais complètement opérationnelle. Recouvrant l'ensemble du parking visiteur de Disneyland Paris, ce projet représente un exemple marquant de notre engagement en faveur de l'environnement en misant notamment sur les énergies renouvelables. Sa production permet de réduire les émissions de gaz à effet de serre (GES) d'environ 890 tonnes de CO2 par an au sein du territoire de Val d'Europe. Disneyland Paris dispose également de sa propre station d'épuration des eaux usées et d'autres actions concrètes, comme le recyclage des costumes opérationnels. De multiples projets sont à l'étude pour faire de Disneyland Paris un modèle de parc responsable.

### IMPACT ECONOMIQUE

Première destination touristique en Europe avec plus de 375 millions de visites depuis son ouverture, contribuant à hauteur de 84,5 milliards d'euros à l'économie française et à 6% des recettes touristiques de l'Hexagone depuis 1992, Disneyland Paris est à la fois une destination touristique incontournable, ainsi qu'un bassin économique et d'emplois prospère et attractif, assumant un rôle majeur dans le développement du territoire du Val d'Europe. Fort de plus de 9,1 milliards d'euros d'investissements depuis 1992, la réussite de Disneyland Paris et du territoire de Val d'Europe résulte d'une coopération avec les collectivités territoriales, les services de l'État et les professionnels de l'immobilier.





## LES PARCS À THÈMES DE DISNEYLAND PARIS®

### PARC DISNEYLAND®

50 hectares, date d'ouverture : le 12 avril 1992

Disneyland Paris repose sur sa capacité à faire vivre la magie à travers l'art du « storytelling » et des expériences immersives, à l'instar du parc en Californie. Il reste néanmoins spécifiquement européen, non seulement dans ses décors, mais aussi dans les histoires qu'il raconte, rendant souvent hommage aux auteurs européens qui ont inspiré Walt Disney. Le parc est composé de cinq lands : Main Street, U.S.A. ; Frontierland; Adventureland; Fantasyland et Discoveryland.

- LES ATTRACTIONS EMBLEMATIQUES SONT :  
Big Thunder Mountain, Dumbo the Flying Elephant, Peter Pan's Flight, Phantom Manor, Pirates of the Caribbean et Star Wars™ Hyperspace Mountain.

### PARC WALT DISNEY STUDIOS

25 hectares, date d'ouverture: le samedi 16 mars 2002

Les scènes d'action du grand écran et les secrets des coulisses prennent vie au Parc Walt Disney Studios à travers les attractions et les spectacles basés sur les personnages et les histoires de l'univers Disney. Au Parc Walt Disney Studios, les visiteurs se trouvent réduits à la taille d'un rat et embarqués dans une course effrénée à travers une cuisine d'inspiration parisienne dans l'attraction Ratatouille : L'Aventure Totalement Toquée de Rémy, avant de disparaître dans la quatrième dimension dans The Twilight Zone Tower of Terror™. Dans le cadre de son plan d'expansion pluriannuel, le Parc Walt Disney Studios sera renommé Disney Adventure World au moment où le nouveau land World of Frozen ouvrira en 2026.

- LES ATTRACTIONS EMBLEMATIQUES SONT :  
Ratatouille : L'Aventure Totalement Toquée de Rémy, Crush's Coaster, RC Racer et The Twilight Zone Tower of Terror™ et Avengers Assemble : Flight Force.

## LES HÔTELS DE DISNEYLAND PARIS

La destination propose sept Hôtels Disney. Tous les Hôtels Disney sont thématiques et offrent un vaste choix d'activités, avec notamment des spectacles musicaux, des rencontres avec les personnages, ainsi que certains avantages tels qu'un accès anticipé aux parcs, des restaurants, des boutiques, et des piscines.

En 2021, Disneyland Paris a dévoilé le Disney Hotel New York – The Art of Marvel qui offre une expérience immersive transportant désormais les visiteurs dans le monde des Super Héros Marvel. Le 25 janvier 2024, le Disneyland Hotel a rouvert ses portes comme étant le tout premier hôtel à offrir un voyage cinq étoiles à travers l'univers de la royauté Disney. Dans le cadre d'un nouveau projet de réhabilitation lancé en 2024, les bungalows du Disney Davy Crockett Ranch sont remplacés progressivement pour offrir aux visiteurs les derniers standards en matière d'hébergement.

## AUTRES INFRASTRUCTURES

### DISNEY VILLAGE®

Disney Village attire les visiteurs de Disneyland Paris tout comme les locaux, grâce à ses restaurants thématiques, boutiques, et à 15 salles de cinéma incluant l'un des plus grands écrans d'Europe. Ce complexe, libre d'accès, constitue le plus grand centre de divertissement en Île-de-France, en dehors de Paris. Un plan de transformation de Disney Village est en cours afin de lui donner une toute nouvelle identité visuelle, tout en proposant de nouvelles expériences attractives. Rosalie, un nouveau restaurant inspiré des brasseries françaises traditionnelles, a ouvert en décembre près du Lac Disney. Deux nouveaux concepts de boutiques Disney feront leur apparition d'ici fin 2024 - une boutique lifestyle axée sur une offre de prêt-à-porter, et une boutique de décoration intérieure Disney proposant des produits liés à la maison et des objets de collection Disney.

### CENTRES DE CONGRES

Disneyland Paris dispose de 23 500 m2 d'espace dans deux centres de congrès, avec trois salles de conférence, 95 salles de réunion et des espaces dédiés aux conférences et séminaires.

### GOLF PARIS VAL D'EUROPE

Depuis 2022, Disneyland Paris s'est associé avec Resonance Golf Collection et UGolf pour la gestion du golf de la destination. Ce parcours de golf de 27 trous propose un practice, une boutique, un bar-restaurant et un service de location de matériel.





## LE SAVIEZ-VOUS?



- Le nom de famille de Walt Disney vient du village français d'Isigny-sur-Mer, en Normandie.
- La Convention pour la création de Disneyland Paris a été signée entre The Walt Disney Company et les pouvoirs publics français le 24 mars 1987. Afin de célébrer le 30ème anniversaire de cet accord, le Président François Hollande s'est rendu à Disneyland Paris en février 2017.
- Les Cast Members de Disneyland Paris proviennent de 123 pays et occupent 500 métiers différents.
- Disneyland Paris compte parmi les espaces verts les plus luxuriants d'Europe, avec environ 33 000 arbres, 330 000 arbustes et buissons, 7400m<sup>2</sup> de parterres et 450 hectares d'espaces verts. Plus d'une centaine de personnes prennent soin des différentes zones végétalisées représentées à travers la destination, tout en préservant la biodiversité.
- Avec plus de 375 millions de visites depuis son ouverture en 1992, la première destination touristique d'Europe attire les touristes de tous pays, plus spécialement la France, le Royaume-Uni, l'Espagne, les Pays-Bas, la Belgique, l'Allemagne et l'Italie.



- La construction par phases de la plus grande centrale en ombrières photovoltaïques d'Europe, en partenariat et en co-investissement avec la société française Urbasolar, s'est achevée à la fin de l'année 2023. Sa production permet de réduire les émissions de gaz à effet de serre (GES) d'environ 890 tonnes de CO<sub>2</sub> par an au sein du territoire de Val d'Europe.
- Un plan d'investissement de 2 milliards d'euros est en cours à Disneyland Paris, comprenant une transformation du Parc Walt Disney Studios, avec l'ajout de trois nouvelles zones thématiques incluant de nouvelles attractions, boutiques et spectacles. Pour l'occasion le parc sera renommé Disney Adventure World au moment où World of Frozen ouvrira.
- Real Estate Development by Euro Disney est la division immobilière du groupe Euro Disney chargée du développement touristique et urbain du territoire de Val d'Europe. Fruit d'un partenariat unique en France, Val d'Europe participe à un projet d'intérêt général pour donner vie, sur 2 118 hectares, à une destination touristique incontournable en Europe et développer le territoire environnant du Val d'Europe en un centre urbain et économique dynamique.